

LUČINY, LESY, SKÁLY

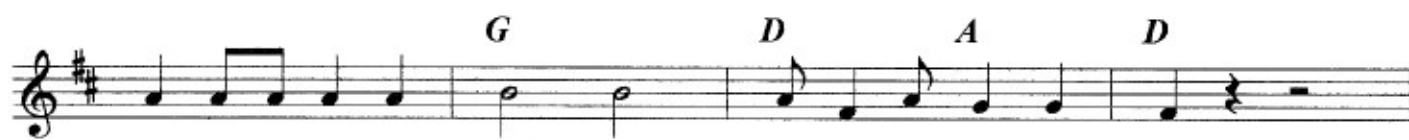
H: Č. Holeček, T: Č. Holeček a Kamil Bednář



1. Lu - či - ny, le - sy, ská - ly jsou na - ši přá - te - lé,
 2. Když ze - mě chví se za dne v pa - pr - sků za - je - tí,
 3. Když ja - sné hvě - zdy svi - tí, tá - bo - rák za - ho - ří,
 4. Zi - ská - me no - vou sí - lu, ra - dost - ně slou - žit chcem,
 5. Po ce - lém svě - tě má - me bra - try a pří - bu - zné,



na nás z dál - ky se smá - ly, zpí - vej - me ve - se - le.
 zve nás proud vo - dy chlad - né do své - ho ob - je - tí.
 tou - ha se v du - ši vzní - tí, přá - tel - ství ho - vo - ří.
 svor - ně se se - jdem k dí - lu, čest je nám zá - ko - nem.
 s lá - skou jim po - sí - lá - me po - zdra - vy ví - těz - né.



To na - še či - sté mlá - dí po - jí nás v je - den kruh.



Chceme krá - čet spo - lu rá - di, chrá - ni - ti dru - ha druh.



chrá - ni - ti dru - ha druh.